



## การขึ้นทะเบียนนายจ้างกองทุนประกันสังคม และกองทุนเงินทดแทน



### กระบวนการ ขั้นตอนและระยะเวลา

นายจ้าง/ผู้รับมอบอำนาจยื่นคำขอ  
เจ้าหน้าที่รับและตรวจสอบความถูกต้อง  
เอกสารประกอบการขึ้นทะเบียนนายจ้าง  
(สปส.1-01)

**(3 นาที)**



พิจารณาคำขอ กำหนดรหัสประเภทกิจการ  
กำหนดอัตราเงินสมทบ ประเมินเงินสมทบ  
และบันทึกข้อมูลทะเบียนสถานประกอบการ  
จากแบบ สปส.1-01

**(15 นาที)**



อนุมัติและแจ้งผลการขึ้นทะเบียน  
นายจ้างจะได้เลขที่บัญชี/ประเภทกิจการ/  
อัตราเงินสมทบ/ใบประเมินเงินสมทบ  
กองทุนเงินทดแทน

**(2 นาที)**



### ช่องทางการให้บริการ

สำนักงานประกันสังคมทุกแห่งทั่วประเทศ

[www.sso.go.th](http://www.sso.go.th)

[www.dbd.go.th](http://www.dbd.go.th)



### ช่องทางการติดต่อ/ร้องเรียน



สำนักงานประกันสังคมทุกแห่งทั่วประเทศ

โทรสายด่วน 1506 (บริการ 24 ชม.)

[www.sso.go.th](http://www.sso.go.th)





## การขึ้นทะเบียนผู้ประกันตนตามมาตรา 39



### กระบวนการ ขั้นตอนและระยะเวลา

ผู้ประกันตนยื่นแบบคำขอฯ  
เจ้าหน้าที่ตรวจสอบเอกสารคำขอฯ  
ตรวจสอบข้อมูลการเป็นผู้ประกันตนและ  
ข้อมูลการนำส่งเงินสมทบ

**(10 นาที)**



เจ้าหน้าที่บันทึกข้อมูล  
แบบแสดงความจำนอง  
ขอเป็นผู้ประกันตนมาตรา 39

**(5 นาที)**



เจ้าหน้าที่อนุมัติการเป็น  
ผู้ประกันตนตามมาตรา 39

**(5 นาที)**



### ช่องทางการให้บริการ

สำนักงานประกันสังคมทุกแห่งทั่วประเทศ  
[www.sso.go.th](http://www.sso.go.th)



### ช่องทางการติดต่อ/ร้องเรียน



สำนักงานประกันสังคมทุกแห่งทั่วประเทศ  
โทรสายด่วน 1506 (บริการ 24 ชม.)  
[www.sso.go.th](http://www.sso.go.th)





## การสมัครและขึ้นทะเบียนเป็นผู้ประกันตนตามมาตรา 40



### กระบวนการ ขั้นตอนและระยะเวลา

ผู้ประกันตนยื่นแบบคำขอสมัคร  
เป็นผู้ประกันตนตามมาตรา 40 (สปส.1-40)  
และเอกสารประกอบ  
เจ้าหน้าที่รับแบบและตรวจสอบความถูกต้อง  
ครบถ้วนของแบบคำขอสมัครเป็นผู้ประกันตน  
ตามมาตรา 40 (สปส.1-40)  
และเอกสารประกอบ

(5 นาที)



เจ้าหน้าที่พิจารณาคำขอ  
บันทึกการขึ้นทะเบียนและอนุมัติ  
การขึ้นทะเบียนเป็นผู้ประกันตน  
ตามมาตรา 40 ในระบบสารสนเทศ  
มาตรา 40

(10 นาที)



### ช่องทางการให้บริการ

- สำนักงานประกันสังคมทุกแห่งทั่วประเทศ
- [www.sso.go.th](http://www.sso.go.th)
- ผ่านเคาน์เตอร์ธนาคารและหน่วยบริการ
- ผ่านเครือข่ายสำนักงานประกันสังคม



### ช่องทางการติดต่อ/ร้องเรียน



สำนักงานประกันสังคมทุกแห่งทั่วประเทศ  
โทรสายด่วน 1506 (บริการ 24 ชม.)  
[www.sso.go.th](http://www.sso.go.th)







## การเปลี่ยนแปลงข้อเท็จจริงนายจ้าง



### กระบวนการ ขั้นตอนและระยะเวลา

นายจ้างยื่นแบบแจ้งการเปลี่ยนแปลง  
ข้อเท็จจริงนายจ้าง และเจ้าหน้าที่  
ตรวจสอบความถูกต้องครบถ้วน  
ของเอกสาร



เจ้าหน้าที่บันทึกและแก้ไข  
ตามแบบเปลี่ยนแปลงข้อเท็จจริง  
นายจ้าง

(5 นาที)

(15 นาที)



### ช่องทางการให้บริการ

สำนักงานประกันสังคมทุกแห่งทั่วประเทศ



### ช่องทางการติดต่อ/ร้องเรียน



สำนักงานประกันสังคมทุกแห่งทั่วประเทศ  
โทรสายด่วน 1506 (บริการ 24 ชม.)  
[www.sso.go.th](http://www.sso.go.th)





## การแจ้งเปลี่ยนแปลงข้อเท็จจริงผู้ประกันตนตามมาตรา 33 และมาตรา 39



### กระบวนการ ขั้นตอนและระยะเวลา



นายจ้าง/ผู้ประกันตน/ผู้รับมอบอำนาจ ยื่นคำขอฯ  
เจ้าหน้าที่ตรวจสอบเอกสารความครบถ้วน  
ถูกต้องของแบบคำขอ และเอกสารประกอบ  
และบันทึกรายการขอเปลี่ยนแปลง  
ข้อเท็จจริงผู้ประกันตน On-line



**( 5 นาที )**



### ช่องทางการให้บริการ

สำนักงานประกันสังคมทุกแห่งทั่วประเทศ



### ช่องทางการติดต่อ/ร้องเรียน



สำนักงานประกันสังคมทุกแห่งทั่วประเทศ  
โทรสายด่วน 1506 (บริการ 24 ชม.)  
[www.sso.go.th](http://www.sso.go.th)





## การแจ้งเปลี่ยนแปลงข้อเท็จจริงผู้ประกันตนตามมาตรา 40



### กระบวนการ ขั้นตอนและระยะเวลา



ผู้ประกันตนยื่นแบบแจ้งการเปลี่ยนแปลงข้อเท็จจริง และการเปลี่ยนแปลงทางเลือกการจ่ายเงินสมทบผู้ประกันตน ตามมาตรา 40 (สปส.1-40/1) หรือแบบแจ้งความจำนง ไม่ประสงค์เป็นผู้ประกันตนตามมาตรา 40 (สปส.1-40/2) และเอกสารประกอบ เจ้าหน้าที่รับแบบและตรวจสอบความถูกต้อง ครบถ้วน ของแบบคำขอฯ และเอกสารประกอบ และบันทึกประวัติการเปลี่ยนแปลง ข้อเท็จจริงในระบบสารสนเทศมาตรา 40



( 5 นาที )



### ช่องทางการให้บริการ

สำนักงานประกันสังคมทุกแห่งทั่วประเทศ



### ช่องทางการติดต่อ/ร้องเรียน



สำนักงานประกันสังคมทุกแห่งทั่วประเทศ  
โทรสายด่วน 1506 (บริการ 24 ชม.)  
[www.sso.go.th](http://www.sso.go.th)







## การชำระเงินสมทบกองทุนเงินทดแทนของนายจ้าง



### กระบวนการ ขั้นตอนและระยะเวลา

นายจ้างยื่นใบแจ้งประเมินเงินสมทบ หรือใบแจ้งประเมินเงินสมทบประจำปี (กท.26ก) หรือใบแจ้งเงินสมทบจากการรายงานค่าจ้างประจำปี (กท.25ค) หรือใบแจ้งเงินสมทบจากการตรวจบัญชี ประจำปี (กท.25ก) หรือใบแจ้งประเมินเงินฝาก (กท.23) หรือใบแจ้งเงินสมทบประจำงวด (กท.26ข) และเจ้าหน้าที่พิจารณาความถูกต้องของจำนวนเงินสผ/เซ็ค



บันทึกรับชำระเงินสมทบ และออกใบเสร็จรับเงินให้นายจ้าง

( 5 นาที)



### ช่องทางการให้บริการ

- สำนักงานประกันสังคมทุกแห่งทั่วประเทศ
- ผ่านเคาน์เตอร์ธนาคารและหน่วยบริการ
- ผ่านระบบอิเล็กทรอนิกส์ (e-Payment)



### ช่องทางการติดต่อ/ร้องเรียน



สำนักงานประกันสังคมทุกแห่งทั่วประเทศ  
โทรสายด่วน 1506 (บริการ 24 ชม.)  
[www.sso.go.th](http://www.sso.go.th)





## การชำระเงินสมทบกองทุนประกันสังคมของนายจ้าง (มาตรา 33)



### กระบวนการ ขั้นตอนและระยะเวลา

#### ขั้นตอนการชำระเงินที่เคาน์เตอร์การเงิน



นายจ้างยื่นแบบ สปส.1-10 ส่วนที่ 1 หรือ สปส. 1-10/1 (กรณียื่นรวมสาขา) และ สปส.1-10 ส่วนที่ 2 หรือข้อมูลด้วยสื่ออิเล็กทรอนิกส์ หน้าเคาน์เตอร์การเงิน และเจ้าหน้าที่พิจารณาความถูกต้องของจำนวนเงินสด/เช็ค

( 5 นาที)



บันทึกรับชำระเงินสมทบ และออกใบเสร็จรับเงินให้นายจ้าง

( 5 นาที)

#### ขั้นตอนการชำระเงินผ่านอิเล็กทรอนิกส์ (e-Payment)

- นายจ้างส่งแบบสปส.1-10 ส่วนที่ 1 หรือสปส.1 - 10/1 (กรณียื่นรวมสาขา) และสปส.1-10 ส่วนที่ 2 ทางอิเล็กทรอนิกส์ (e-Filing)
- เลือกธนาคารที่จะชำระเงินผ่านอิเล็กทรอนิกส์ (e-Payment) (ช่องทาง [www.sso.go.th](http://www.sso.go.th) หรือ NSW)

นายจ้างสั่งพิมพ์ใบเสร็จรับเงินอิเล็กทรอนิกส์ (e-Receipt) ด้วยตนเองทาง [www.sso.go.th](http://www.sso.go.th)



### ช่องทางการให้บริการ

- สำนักงานประกันสังคมทุกแห่งทั่วประเทศ
- ผ่านระบบอิเล็กทรอนิกส์ (e-Payment)
- ผ่านเคาน์เตอร์ธนาคาร



### ช่องทางการติดต่อ/ร้องเรียน



สำนักงานประกันสังคมทุกแห่งทั่วประเทศ  
โทรสายด่วน 1506 (บริการ 24 ชม.)  
[www.sso.go.th](http://www.sso.go.th)







## การชำระเงินสมทบกองทุนประกันสังคมของผู้ประกันตนตามมาตรา 39



### กระบวนการ ขั้นตอนและระยะเวลา

ผู้ประกันตนตามมาตรา 39 ยื่นบัตรประจำตัวประชาชน หรือเอกสารอื่นใดที่มีเลขบัตรประชาชน 13 หลัก หน้าเคาน์เตอร์การเงิน เจ้าหน้าที่พิจารณา ความถูกต้องของจำนวนเงินสด/เช็ค

( 5 นาที)



บันทึกรับชำระเงินสมทบ และออกใบเสร็จรับเงิน ให้ผู้ประกันตนตามมาตรา 39

( 5 นาที)



### ช่องทางการให้บริการ

- สำนักงานประกันสังคมทุกแห่งทั่วประเทศ
- ผ่านเคาน์เตอร์ธนาคารและหน่วยบริการ
- โดยวิธีหักบัญชีเงินฝากธนาคาร



### ช่องทางการติดต่อ/ร้องเรียน



สำนักงานประกันสังคมทุกแห่งทั่วประเทศ  
โทรสายด่วน 1506 (บริการ 24 ชม.)  
[www.sso.go.th](http://www.sso.go.th)





## การชำระเงินสมทบกองทุนประกันสังคมของผู้ประกันตนตามมาตรา 40



### กระบวนการ ขั้นตอนและระยะเวลา

ผู้ประกันตนตามมาตรา 40 ยื่นบัตรประจำตัวประชาชน หรือสมุดประจำตัวผู้ประกันตนตามมาตรา 40 หรือเอกสารอื่นใดที่มีเลขบัตรประชาชน 13 หลัก หน้าแคน์เตอร์การเงินและเจ้าหน้าที่พิจารณา ความถูกต้องของจำนวนเงินสด/เช็ค



( 5 นาที)



บันทึกรับชำระเงินสมทบ และออกใบเสร็จรับเงิน ให้ผู้ประกันตนตามมาตรา 40

( 5 นาที)



### ช่องทางการให้บริการ

- สำนักงานประกันสังคมทุกแห่งทั่วประเทศ
- ผ่านแคน์เตอร์ธนาคารและหน่วยบริการ
- โดยวิธีหักบัญชีเงินฝากธนาคาร
- ผ่าน Mobile Application



### ช่องทางการติดต่อ/ร้องเรียน



สำนักงานประกันสังคมทุกแห่งทั่วประเทศ  
โทรสายด่วน 1506 (บริการ 24 ชม.)  
[www.sso.go.th](http://www.sso.go.th)





## การขอรับคืนเงินสมทบกรณีนายจ้าง กองทุนประกันสังคม



### กระบวนการ ขั้นตอนและระยะเวลา

นายจ้างยื่นแบบคำขอรับเงินคืน  
(สปส.1-23/1)  
ณ สำนักงานประกันสังคม  
และเจ้าหน้าที่รับแบบตรวจสอบเอกสาร  
และบันทึกเข้าระบบคืนเงิน

( 10 นาที)



- เจ้าหน้าที่พิจารณาตรวจสอบข้อมูล การขอรับเงินคืนของสถานประกอบการ
- เสนอแบบคำขอรับเงินคืน เพื่อให้ผู้มีอำนาจ ลงนามอนุมัติ/ไม่อนุมัติ
- บันทึกผลการพิจารณาในระบบคืนเงิน และหนังสือแจ้งผล

( 55 นาที)

เจ้าหน้าที่การเงินอนุมัติและบันทึก  
จ่ายเงินตามคำสั่งคืนเงินสมทบ  
นายจ้างในระบบสารสนเทศ

( 5 นาที)



### ช่องทางการให้บริการ

สำนักงานประกันสังคมทุกแห่งทั่วประเทศ



### ช่องทางการติดต่อ/ร้องเรียน



สำนักงานประกันสังคมทุกแห่งทั่วประเทศ  
โทรสายด่วน 1506 (บริการ 24 ชม.)  
[www.sso.go.th](http://www.sso.go.th)







## การขอรับคืนเงินสมทบกรณีผู้ประกันตน กองทุนประกันสังคม



### กระบวนการ ขั้นตอนและระยะเวลา

ผู้ประกันตนยื่นแบบขอรับเงินคืน  
ณ สำนักงานประกันสังคม  
เจ้าหน้าที่รับแบบ ตรวจสอบเอกสาร  
และบันทึกเข้าระบบคืนเงิน

( 5 นาที )



- เจ้าหน้าที่พิจารณาตรวจสอบข้อมูลการขอรับเงินคืนของผู้ประกันตน
- เสนอแบบคำขอรับเงินคืน เพื่อให้ผู้มีอำนาจลงนามอนุมัติ/ไม่อนุมัติ
- บันทึกผลการพิจารณาในระบบคืนเงินและหนังสือแจ้งผล

( 15 นาที )

เจ้าหน้าที่การเงินอนุมัติและบันทึก  
จ่ายเงินตามคำสั่งคืนเงินสมทบ  
ผู้ประกันตนในระบบสารสนเทศ

( 5 นาที )



### ช่องทางการให้บริการ

สำนักงานประกันสังคมทุกแห่งทั่วประเทศ



### ช่องทางการติดต่อ/ร้องเรียน



สำนักงานประกันสังคมทุกแห่งทั่วประเทศ  
โทรสายด่วน 1506 (บริการ 24 ชม.)  
[www.sso.go.th](http://www.sso.go.th)



## การขอรับคืนเงินสมทบไม่พึงชำระของผู้ประกันตนตามมาตรา 40 (กรณีผู้ประกันตนยังมีชีวิต)



### กระบวนการ ขั้นตอนและระยะเวลา

ผู้ประกันตนยื่นแบบขอรับเงินคืน  
ณ สำนักงานประกันสังคม  
เจ้าหน้าที่รับแบบ ตรวจสอบเอกสาร  
และบันทึกเข้าระบบคืนเงิน

( 20 นาที)



- เจ้าหน้าที่พิจารณาตรวจสอบข้อมูลการขอรับเงินคืนของผู้ประกันตน
- เสนอแบบคำขอรับเงินคืน เพื่อให้ผู้มีอำนาจลงนามอนุมัติ/ไม่อนุมัติ
- บันทึกผลการพิจารณาในระบบคืนเงินและหนังสือแจ้งผล

( 15 นาที)

เจ้าหน้าที่การเงินอนุมัติและบันทึก  
จ่ายเงินตามคำสั่งคืนเงินในระบบฯ  
(กรณีรับเงินส/เช็ค ณ สำนักงาน)

(5 นาที)



### ช่องทางการให้บริการ

สามารถยื่นแบบคำขอฯ ได้ที่สำนักงานประกันสังคมทุกแห่งทั่วประเทศ ภายใน 1 ปี นับแต่วันที่ทราบว่ามีสิทธิขอรับเงินคืน หรือภายใน 10 ปี นับแต่วันที่นำส่งเงินเข้ากองทุน



### ช่องทางการติดต่อ/ร้องเรียน



สำนักงานประกันสังคมทุกแห่งทั่วประเทศ  
โทรสายด่วน 1506 (บริการ 24 ชม.)  
[www.sso.go.th](http://www.sso.go.th)





## การขอรับคืนเงินสมทบไม่พึงชำระของผู้ประกันตนตามมาตรา 40 (กรณีผู้ประกันตนเสียชีวิต)



### กระบวนการ ขั้นตอนและระยะเวลา

- ทายาท/ผู้มีสิทธิยื่นแบบ คำขอรับเงินสมทบล่วงหน้าคืน (กรณีผู้ประกันตนตามมาตรา 40 เสียชีวิต) (สปส.1-40/3) และเอกสารประกอบ
- เจ้าหน้าที่พิจารณาตรวจสอบความถูกต้องครบถ้วน และบันทึกคำขอฯ ในระบบ

( 50 นาที)



- เสนอแบบคำขอฯ เพื่อให้เจ้าหน้าที่ผู้มีอำนาจอนุมัติ/ ไม่อนุมัติ
- เจ้าหน้าที่ผู้มีอำนาจอนุมัติคำสั่งคืนเงินฯ ในระบบ
- เจ้าหน้าที่ออกใบคำสั่งคืนเงินฯ และหนังสือแจ้งผลในระบบ

( 25 นาที)

เจ้าหน้าที่การเงินอนุมัติ และบันทึกจ่ายเงินตามคำสั่งคืนเงินฯ ในระบบ (กรณีรับเงินสด/เช็ค ณ สำนักงาน)

( 5 นาที)



### ช่องทางการให้บริการ

สำนักงานประกันสังคมทุกแห่งทั่วประเทศ



### ช่องทางการติดต่อ/ร้องเรียน



สำนักงานประกันสังคมทุกแห่งทั่วประเทศ  
โทรสายด่วน 1506 (บริการ 24 ชม.)  
[www.sso.go.th](http://www.sso.go.th)





## การขอรับประโยชน์ทดแทนกองทุนประกันสังคม กรณีประสบอันตรายหรือเจ็บป่วย



### กระบวนการ ขั้นตอนและระยะเวลา

ผู้ประกันตน/ผู้มีสิทธิยื่นคำขอฯ  
เจ้าหน้าที่ตรวจสอบ ความครบถ้วน  
/ ความถูกต้องของแบบคำขอฯ  
และเอกสารประกอบการยื่นคำขอฯ

( 5 นาที )



เจ้าหน้าที่พิจารณาข้อมูล และเอกสารที่เกี่ยวข้อง  
เพื่อวินิจฉัยประโยชน์ทดแทน  
เจ้าหน้าที่อนุมัติ แจ้งคำสั่งประโยชน์ทดแทน

( 25 นาที )

เจ้าหน้าที่การเงินอนุมัติ  
และจ่ายประโยชน์ทดแทน  
(กรณีรับเงินสด/เช็ค ณ สำนักงาน)

( 5 นาที )



หมายเหตุ : กรณีเอกสารหลักฐานและข้อเท็จจริง ถูกต้อง ครบถ้วน และไม่ต้องขอความเห็นแพทย์เพิ่มเติมหรือกรณีไม่เกิดเหตุสุดวิสัย เช่น กรณีระบบคอมพิวเตอร์ขัดข้อง มีจำนวนผู้ขอรับบริการมาขอรับประโยชน์ทดแทนเป็นจำนวนมาก เป็นต้น จึงจะสามารถดำเนินการได้ภายในระยะเวลาที่กำหนด



### ช่องทางการให้บริการ

สำนักงานประกันสังคมทุกแห่งทั่วประเทศ



### ช่องทางการติดต่อ/ร้องเรียน



สำนักงานประกันสังคมทุกแห่งทั่วประเทศ  
โทรสายด่วน 1506 (บริการ 24 ชม.)  
[www.sso.go.th](http://www.sso.go.th)





## การขอรับประโยชน์ทดแทนกองทุนประกันสังคม กรณีทันตกรรม



### กระบวนการ ขั้นตอนและระยะเวลา



ผู้ประกันตน/ผู้มีสิทธิยื่นคำขอฯ  
และเจ้าหน้าที่ตรวจสอบความครบถ้วน  
และถูกต้องของแบบคำขอฯ  
และเอกสารประกอบการยื่นคำขอฯ

( 5 นาที )



เจ้าหน้าที่พิจารณาข้อมูลและ  
เอกสารที่เกี่ยวข้อง  
วินิจฉัยประโยชน์ทดแทนเจ้าหน้าที่อนุมัติ  
แจ้งคำสั่งประโยชน์ทดแทน

( 15 นาที )

เจ้าหน้าที่การเงิน  
อนุมัติและจ่ายประโยชน์ทดแทน  
(กรณีรับเงินสด/เช็ค ณ สำนักงาน)

( 5 นาที )



### ช่องทางการให้บริการ

สำนักงานประกันสังคมทุกแห่งทั่วประเทศ



### ช่องทางการติดต่อ/ร้องเรียน



สำนักงานประกันสังคมทุกแห่งทั่วประเทศ  
โทรสายด่วน 1506 (บริการ 24 ชม.)  
[www.sso.go.th](http://www.sso.go.th)





## การขอรับประโยชน์ทดแทนกองทุนประกันสังคม กรณีคลอดบุตร



### กระบวนการ ขั้นตอนและระยะเวลา

ผู้ประกันตน/ผู้มีสิทธิยื่นคำขอฯ  
และเจ้าหน้าที่ตรวจสอบความครบถ้วน  
และถูกต้องของแบบคำขอฯ  
และเอกสารประกอบการยื่นคำขอฯ

( 5 นาที )



เจ้าหน้าที่พิจารณาข้อมูลและเอกสารที่เกี่ยวข้องข้อ  
วินิจฉัยประโยชน์ทดแทน เจ้าหน้าที่อนุมัติ  
แจ้งคำสั่งประโยชน์ทดแทน

( 5 นาที )



เจ้าหน้าที่การเงินอนุมัติ  
และจ่ายประโยชน์ทดแทน  
(กรณีรับเงินสด/เช็ค ณ สำนักงาน)

( 5 นาที )



### ช่องทางการให้บริการ

สำนักงานประกันสังคมทุกแห่งทั่วประเทศ



### ช่องทางการติดต่อ/ร้องเรียน



สำนักงานประกันสังคมทุกแห่งทั่วประเทศ  
โทรสายด่วน 1506 (บริการ 24 ชม.)  
[www.sso.go.th](http://www.sso.go.th)







## การขอรับประโยชน์ทดแทนกองทุนประกันสังคม กรณีทุพพลภาพ



### กระบวนการ ขั้นตอนและระยะเวลา

ผู้ทุพพลภาพ/ผู้มีสิทธิ ยื่นคำขอฯ  
เจ้าหน้าที่ตรวจสอบความครบถ้วน  
ความถูกต้องของแบบคำขอฯ  
และเอกสารประกอบการยื่นคำขอฯ

( 5 นาที )



สรุป รวมระยะเวลา 25 นาที

เจ้าหน้าที่พิจารณาข้อมูลและเอกสารที่เกี่ยวข้อง  
เพื่อวินิจฉัยประโยชน์ทดแทน  
เจ้าหน้าที่อนุมัติ และแจ้งคำสั่งประโยชน์ทดแทน

( 15 นาที )

เจ้าหน้าที่การเงิน  
อนุมัติและจ่ายประโยชน์ทดแทน  
(กรณีรับเงินสด/เช็ค ณ สำนักงาน ฯ)

( 5 นาที )



### ช่องทางการให้บริการ

สำนักงานประกันสังคมทุกแห่งทั่วประเทศ



### ช่องทางการติดต่อ/ร้องเรียน



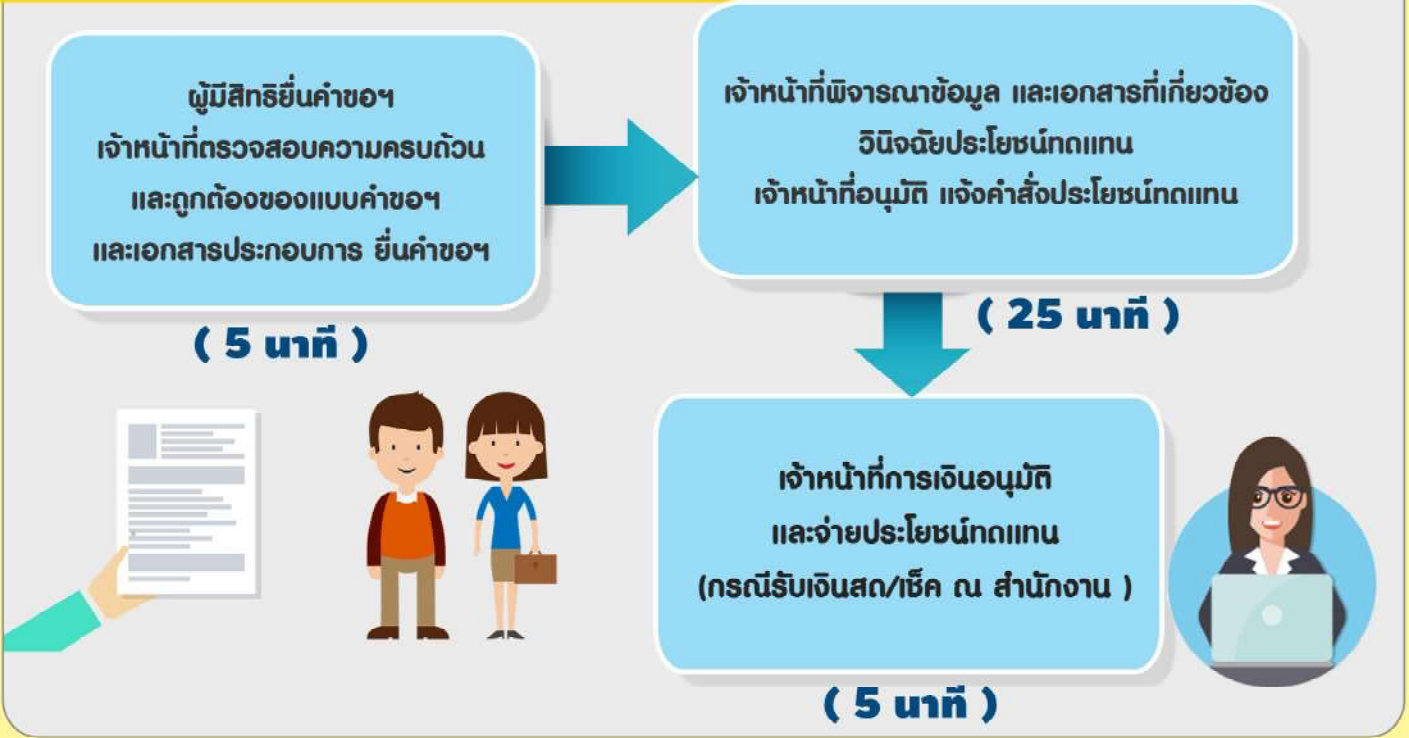
สำนักงานประกันสังคมทุกแห่งทั่วประเทศ  
โทรสายด่วน 1506 (บริการ 24 ชม.)  
[www.sso.go.th](http://www.sso.go.th)



# การขอรับประโยชน์ทดแทนกองทุนประกันสังคม กรณีตาย



## กระบวนการ ขั้นตอนและระยะเวลา



## ช่องทางการให้บริการ

สำนักงานประกันสังคมทุกแห่งทั่วประเทศ



## ช่องทางการติดต่อ/ร้องเรียน



สำนักงานประกันสังคมทุกแห่งทั่วประเทศ  
โทรสายด่วน 1506 (บริการ 24 ชม.)  
[www.sso.go.th](http://www.sso.go.th)



## การขอรับประโยชน์ทดแทนกองทุนประกันสังคม กรณีตาย (เงินสงเคราะห์กรณีตาย)



### กระบวนการ ขั้นตอนและระยะเวลา

ผู้มีสิทธิยื่นคำขอฯ  
เจ้าหน้าที่ตรวจสอบความครบถ้วน /  
ความถูกต้อง ของแบบคำขอฯ  
และเอกสารประกอบการยื่นคำขอฯ

**( 15 นาที )**



**สรุป รวมระยะเวลา 45 นาที / เรื่อง**

เจ้าหน้าที่พิจารณาข้อมูลและเอกสารที่เกี่ยวข้อง  
เพื่อวินิจฉัยประโยชน์ทดแทน เจ้าหน้าที่อนุมัติ  
และแจ้งคำสั่งประโยชน์ทดแทน

**( 25 นาที )**

เจ้าหน้าที่การเงินอนุมัติ  
และจ่ายประโยชน์ทดแทน  
(กรณีรับเงินสด/เช็ค ณ สำนักงาน ฯ)

**( 5 นาที )**



### ช่องทางการให้บริการ

สำนักงานประกันสังคมทุกแห่งทั่วประเทศ



### ช่องทางการติดต่อ/ร้องเรียน



สำนักงานประกันสังคมทุกแห่งทั่วประเทศ  
โทรสายด่วน 1506 (บริการ 24 ชม.)  
[www.sso.go.th](http://www.sso.go.th)





## การขอรับประโยชน์ทดแทนกองทุนประกันสังคม กรณีสงเคราะห์บุตร



### กระบวนการ ขั้นตอนและระยะเวลา

ผู้ประกันตน/ผู้มีสิทธิยื่นคำขอฯ  
เจ้าหน้าที่ตรวจสอบความครบถ้วน  
และถูกต้องของแบบคำขอฯ  
และเอกสารประกอบการยื่นคำขอฯ

( 5 นาที )

เจ้าหน้าที่พิจารณาข้อมูลและเอกสาร  
ที่เกี่ยวข้อง เพื่อวินิจฉัยประโยชน์ทดแทน  
เจ้าหน้าที่อนุมัติ  
และแจ้งคำสั่งประโยชน์ทดแทน

( 15 นาที )



**สรุป รวมระยะเวลา 20 นาที**

สำนักงานประกันสังคมจ่ายเงินผ่านทางธนาคารเท่านั้นโดยการโอนเงินเข้าบัญชีธนาคารของผู้ประกันตน /ผู้มีสิทธิ  
ขึ้นอยู่กับรอบการตัดจ่ายและเงื่อนไขการได้รับประโยชน์ทดแทน



### ช่องทางการให้บริการ

สำนักงานประกันสังคมทุกแห่งทั่วประเทศ



### ช่องทางการติดต่อ/ร้องเรียน



สำนักงานประกันสังคมทุกแห่งทั่วประเทศ  
โทรสายด่วน 1506 (บริการ 24 ชม.)  
[www.sso.go.th](http://www.sso.go.th)



## การขอรับประโยชน์ทดแทนกองทุนประกันสังคม กรณีชราภาพ



### กระบวนการ ขั้นตอนและระยะเวลา

ผู้ประกันตน/ผู้มีสิทธิยื่นคำขอฯ  
และเจ้าหน้าที่ตรวจสอบความครบถ้วน  
และถูกต้องของแบบคำขอฯ  
และเอกสารประกอบการยื่นคำขอฯ

( 5 นาที )



เจ้าหน้าที่พิจารณาข้อมูล และเอกสารที่เกี่ยวข้อง  
วินิจฉัยประโยชน์ทดแทน  
เจ้าหน้าที่อนุมัติ แจ้งคำสั่งประโยชน์ทดแทน

( 25 นาที )

เจ้าหน้าที่การเงินอนุมัติ  
และจ่ายประโยชน์ทดแทน  
(กรณีรับเงินสด/เช็ค ณ สำนักงาน)

( 5 นาที )



สำนักงานประกันสังคมจ่ายเงินบำนาญชราภาพผ่านทางธนาคารเป็นช่องทางหลัก โดยการโอนเงินเข้าบัญชีธนาคาร  
ของผู้ประกันตน ขึ้นอยู่กับรอบการตัดจ่ายและเงื่อนไขการได้รับประโยชน์ทดแทน



### ช่องทางการให้บริการ

สำนักงานประกันสังคมทุกแห่งทั่วประเทศ



### ช่องทางการติดต่อ/ร้องเรียน



สำนักงานประกันสังคมทุกแห่งทั่วประเทศ  
โทรสายด่วน 1506 (บริการ 24 ชม.)  
[www.sso.go.th](http://www.sso.go.th)



## การขอรับประโยชน์ทดแทนกองทุนประกันสังคม กรณีว่างงานเหตุสุดวิสัย



## กระบวนการ ขั้นตอนและระยะเวลา

ผู้ประกันตนยื่นคำขอฯ  
เจ้าหน้าที่ตรวจสอบ ความถูกต้อง /  
ความครบถ้วน ของแบบคำขอฯ  
และเอกสารประกอบการ ยื่นคำขอฯ

( 5 นาที )



เจ้าหน้าที่พิจารณาข้อมูลและ  
เอกสารที่เกี่ยวข้อง  
เพื่อวินิจฉัยประโยชน์ทดแทน  
เจ้าหน้าที่อนุมัติ แจกคำสั่งประโยชน์ทดแทน

( 20 นาที )

เจ้าหน้าที่การเงินอนุมัติ  
และจ่ายประโยชน์ทดแทน  
(กรณีรับเงินสด / เช็ค ณ สำนักงาน ฯ)

( 5 นาที )

**สรุป รวมระยะเวลา 30 นาที / เรื่อง**

สำนักงานประกันสังคมจ่ายเงินผ่านทางธนาคารเป็นช่องทางหลักโดยการโอนเงินเข้าบัญชีธนาคารของผู้ประกันตน  
ขึ้นอยู่กับรอบการตัดจ่ายและเงื่อนไขการได้รับประโยชน์ทดแทน

\*\*\* กรณีว่างงาน ลาออก/สิ้นสุดสัญญาจ้าง/เลิกจ้าง ลูกจ้างขึ้นทะเบียนว่างงานและรายงานตัวผู้ว่างงานรวมทั้ง  
ยื่นแบบคำขอรับประโยชน์ทดแทน บนเว็บไซต์สำนักงานจัดหางาน <https://e-service.doe.go.th>  
( โดยไม่ต้องไปยื่นแบบคำขอรับประโยชน์ทดแทนกรณีว่างงาน ณ สำนักงานประกันสังคม )



## ช่องทางการให้บริการ

สำนักงานประกันสังคมทุกแห่งทั่วประเทศ



## ช่องทางการติดต่อ/ร้องเรียน



สำนักงานประกันสังคมทุกแห่งทั่วประเทศ  
โทรสายด่วน 1506 (บริการ 24 ชม.)  
[www.sso.go.th](http://www.sso.go.th)



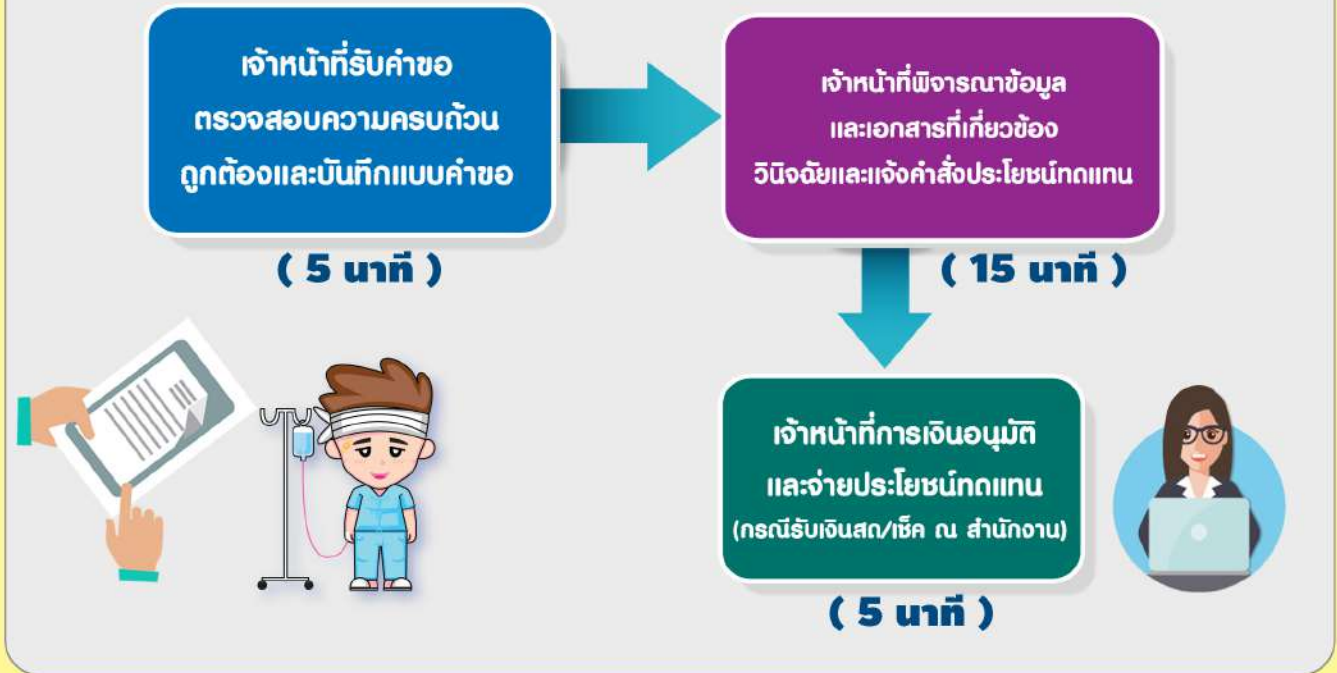




## การขอรับประโยชน์ทดแทนผู้ประกันตนตามมาตรา 40 กรณีประสบอันตรายหรือเจ็บป่วย



### กระบวนการ ขั้นตอนและระยะเวลา



### ช่องทางการให้บริการ

สำนักงานประกันสังคมทุกแห่งทั่วประเทศ



### ช่องทางการติดต่อ/ร้องเรียน



สำนักงานประกันสังคมทุกแห่งทั่วประเทศ  
 โทรสายด่วน 1506 (บริการ 24 ชม.)  
[www.sso.go.th](http://www.sso.go.th)





## การขอรับประโยชน์ทดแทนผู้ประกันตนตามมาตรา 40 กรณีทุพพลภาพ



### กระบวนการ ขั้นตอนและระยะเวลา



### ช่องทางการให้บริการ

สำนักงานประกันสังคมทุกแห่งทั่วประเทศ



### ช่องทางการติดต่อ/ร้องเรียน



สำนักงานประกันสังคมทุกแห่งทั่วประเทศ  
 โทรสายด่วน 1506 (บริการ 24 ชม.)  
[www.sso.go.th](http://www.sso.go.th)





## การขอรับประโยชน์ทดแทนผู้ประกันตนตามมาตรา 40 กรณีตาย



### กระบวนการ ขั้นตอนและระยะเวลา



### ช่องทางการให้บริการ

สำนักงานประกันสังคมทุกแห่งทั่วประเทศ



### ช่องทางการติดต่อ/ร้องเรียน



สำนักงานประกันสังคมทุกแห่งทั่วประเทศ  
โทรสายด่วน 1506 (บริการ 24 ชม.)  
[www.sso.go.th](http://www.sso.go.th)



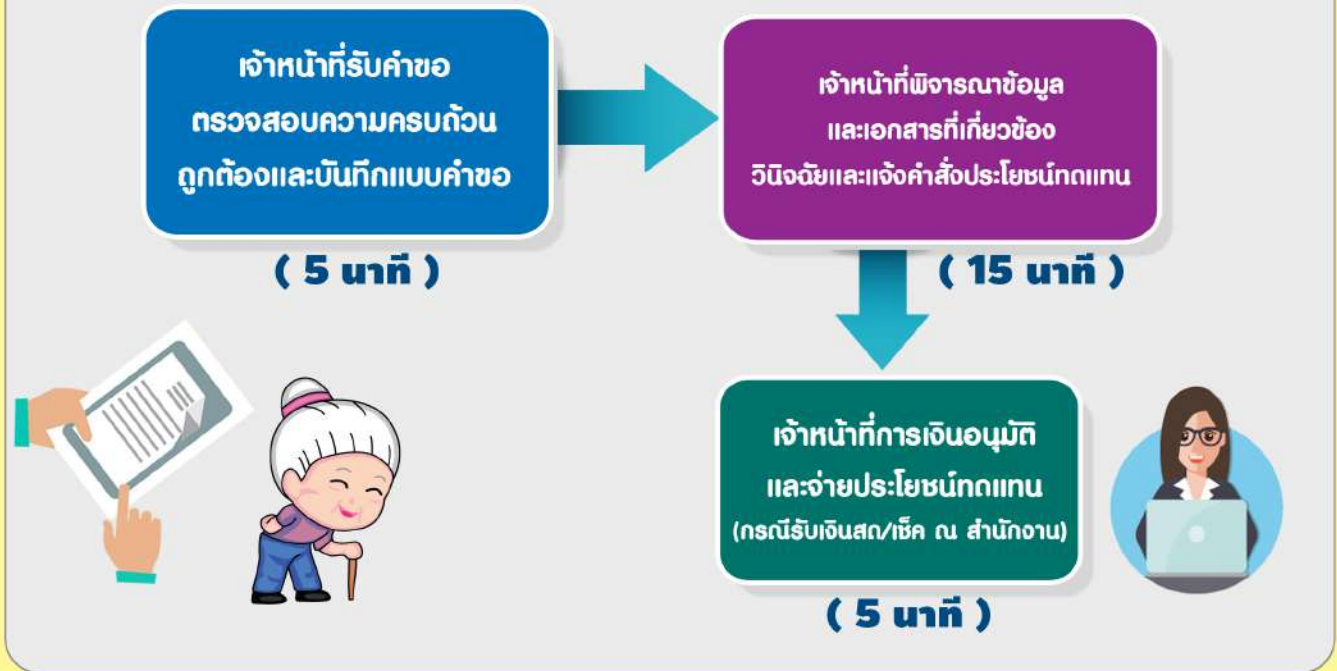




## การขอรับประโยชน์ทดแทนผู้ประกันตนตามมาตรา 40 กรณีชราภาพ



### กระบวนการ ขั้นตอนและระยะเวลา



### ช่องทางการให้บริการ

สำนักงานประกันสังคมทุกแห่งทั่วประเทศ



### ช่องทางการติดต่อ/ร้องเรียน



สำนักงานประกันสังคมทุกแห่งทั่วประเทศ  
 โทรสายด่วน 1506 (บริการ 24 ชม.)  
[www.sso.go.th](http://www.sso.go.th)





## การขอรับประโยชน์ทดแทนผู้ประกันตนตามมาตรา 40 กรณีสงเคราะห์บุตร



### กระบวนการ ขั้นตอนและระยะเวลา

เจ้าหน้าที่รับคำขอ  
ตรวจสอบความครบถ้วน  
ถูกต้องและบันทึกแบบคำขอ

( 5 นาที )



เจ้าหน้าที่พิจารณาข้อมูล  
และเอกสารที่เกี่ยวข้อง  
วินิจฉัยและแจ้งคำสั่งประโยชน์ทดแทน

( 30 นาที )



เจ้าหน้าที่การเงินอนุมัติ  
และจ่ายประโยชน์ทดแทน  
(กรณีรับเงินสด/เช็ค ณ สำนักงาน)

( 5 นาที )



### ช่องทางการให้บริการ

สำนักงานประกันสังคมทุกแห่งทั่วประเทศ



### ช่องทางการติดต่อ/ร้องเรียน



สำนักงานประกันสังคมทุกแห่งทั่วประเทศ  
โทรสายด่วน 1506 (บริการ 24 ชม.)  
[www.sso.go.th](http://www.sso.go.th)





## การขอรับเงินทดแทนกองทุนเงินทดแทน (ค่ารักษาพยาบาล)



### กระบวนการ ขั้นตอนและระยะเวลา

นายจ้าง / ลูกจ้าง / ผู้มีสิทธิ  
ยื่นคำขอรับเงินทดแทน (กท.16)  
เจ้าหน้าที่ตรวจสอบความครบถ้วน  
และถูกต้องของแบบคำขอฯ  
และเอกสารประกอบการยื่นคำขอฯ  
พร้อมบันทึกคำขอฯ

**( 5 นาที / ราย )**



เจ้าหน้าที่พิจารณา  
วินิจฉัย/อนุมัติสั่งจ่าย  
และแจ้งผล

**( 20 นาที / ราย )**



เจ้าหน้าที่การเงินตัดจ่าย  
(กรณีรับเงินสด/เช็ค ณ สำนักงานฯ)

**( 5 นาที / ราย )**



### ช่องทางการให้บริการ

สำนักงานประกันสังคมทุกแห่งทั่วประเทศ



### ช่องทางการติดต่อ/ร้องเรียน



สำนักงานประกันสังคมทุกแห่งทั่วประเทศ  
โทรสายด่วน 1506 (บริการ 24 ชม.)  
[www.sso.go.th](http://www.sso.go.th)







## การขอรับเงินทดแทนกองทุนเงินทดแทน (ค่าฟื้นฟูสมรรถภาพในการทำงาน)



### กระบวนการ ขั้นตอนและระยะเวลา

นายจ้าง / ลูกจ้าง  
ยื่นคำขอรับค่าฟื้นฟู  
เจ้าหน้าที่ตรวจสอบความครบถ้วน  
และถูกต้องของแบบคำขอฯ  
และเอกสารประกอบพร้อมบันทึกคำขอฯ

( 5 นาที / ราย )



เจ้าหน้าที่พิจารณา  
วินิจฉัย/อนุมัติสั่งจ่าย  
และแจ้งผล

( 20 นาที / ราย )



เจ้าหน้าที่การเงินตัดจ่าย  
(กรณีรับเงินสด/เช็ค ณ สำนักงานฯ)

( 5 นาที / ราย )



### ช่องทางการให้บริการ

สำนักงานประกันสังคมทุกแห่งทั่วประเทศ



### ช่องทางการติดต่อ/ร้องเรียน



สำนักงานประกันสังคมทุกแห่งทั่วประเทศ  
โทรสายด่วน 1506 (บริการ 24 ชม.)  
[www.sso.go.th](http://www.sso.go.th)





## การขอรับเงินทดแทนกองทุนเงินทดแทน (ค่าทำศพ)



### กระบวนการ ขั้นตอนและระยะเวลา

นายจ้าง / ผู้มีสิทธิยื่นหนังสือ  
รับรองจัดการศพ  
เจ้าหน้าที่ตรวจสอบความครบถ้วน  
และถูกต้องของเอกสาร  
พร้อมบันทึกคำขอฯ

**( 5 นาที / ราย )**



เจ้าหน้าที่พิจารณา  
วินิจฉัย/อนุมัติสั่งจ่าย  
และแจ้งผล

**( 15 นาที / ราย )**



เจ้าหน้าที่การเงินตัดจ่าย  
(กรณีรับเงินสด/เช็ค ณ สำนักงานฯ)

**( 5 นาที / ราย )**



### ช่องทางการให้บริการ

สำนักงานประกันสังคมทุกแห่งทั่วประเทศ



### ช่องทางการติดต่อ/ร้องเรียน



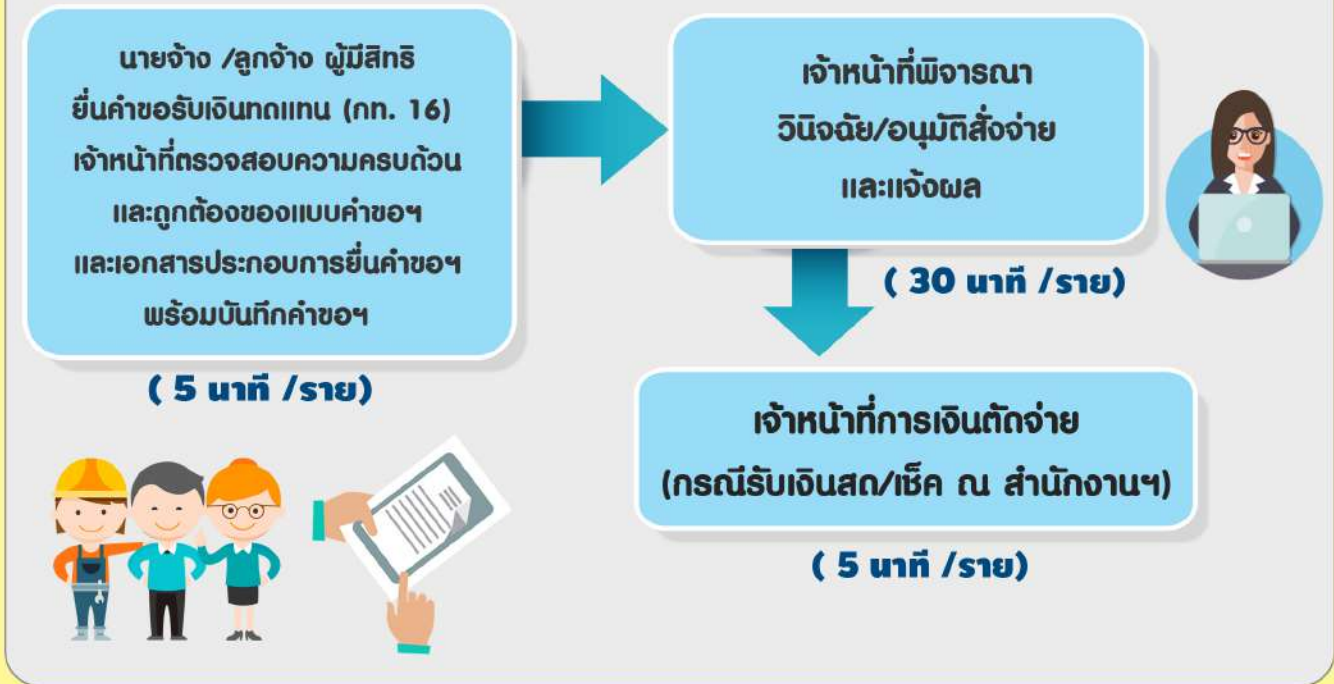
สำนักงานประกันสังคมทุกแห่งทั่วประเทศ  
โทรสายด่วน 1506 (บริการ 24 ชม.)  
[www.sso.go.th](http://www.sso.go.th)





## การขอรับเงินทดแทนกองทุนเงินทดแทน (ค่าทดแทนกรณีไม่สามารถทำงานได้)

### กระบวนการ ขั้นตอนและระยะเวลา



### ช่องทางการให้บริการ

สำนักงานประกันสังคมทุกแห่งทั่วประเทศ

### ช่องทางการติดต่อ/ร้องเรียน

สำนักงานประกันสังคมทุกแห่งทั่วประเทศ  
โทรสายด่วน 1506 (บริการ 24 ชม.)  
[www.sso.go.th](http://www.sso.go.th)





## การขอรับเงินทดแทนกองทุนเงินทดแทน (ค่าทดแทนกรณีสูญเสียสมรรถภาพในการทำงานของร่างกาย)



### กระบวนการ ขั้นตอนและระยะเวลา

ลูกจ้างยื่นขอรับค่าสูญเสียฯ  
เจ้าหน้าที่ตรวจสอบแบบรายงาน  
การประเมินการสูญเสียฯ  
กับสภาพการสูญเสีย  
พร้อมบันทึกคำขอฯ

**( 5 นาที / ราย )**



เจ้าหน้าที่พิจารณา  
วินิจฉัย/อนุมัติสั่งจ่าย  
และแจ้งผล

**( 20 นาที / ราย )**



เจ้าหน้าที่การเงินตัดจ่าย  
(กรณีรับเงินสด/เช็ค ณ สำนักงานฯ)

**( 5 นาที / ราย )**



### ช่องทางการให้บริการ

สำนักงานประกันสังคมทุกแห่งทั่วประเทศ



### ช่องทางการติดต่อ/ร้องเรียน



สำนักงานประกันสังคมทุกแห่งทั่วประเทศ  
โทรสายด่วน 1506 (บริการ 24 ชม.)  
[www.sso.go.th](http://www.sso.go.th)





## การขอรับเงินทดแทนกองทุนเงินทดแทน (ค่าทดแทนกรณีทุพพลภาพ)



### กระบวนการ ขั้นตอนและระยะเวลา



### ช่องทางการให้บริการ



สำนักงานประกันสังคมทุกแห่งทั่วประเทศ

### ช่องทางการติดต่อ/ร้องเรียน



สำนักงานประกันสังคมทุกแห่งทั่วประเทศ  
โทรสายด่วน 1506 (บริการ 24 ชม.)  
[www.sso.go.th](http://www.sso.go.th)





## การขอรับเงินทดแทนกองทุนเงินทดแทน (ค่าทดแทนกรณีตายหรือสูญหาย)

### กระบวนการ ขั้นตอนและระยะเวลา




### ช่องทางการให้บริการ

สำนักงานประกันสังคมทุกแห่งทั่วประเทศ

### ช่องทางการติดต่อ/ร้องเรียน

สำนักงานประกันสังคมทุกแห่งทั่วประเทศ  
โทรสายด่วน 1506 (บริการ 24 ชม.)  
[www.sso.go.th](http://www.sso.go.th)



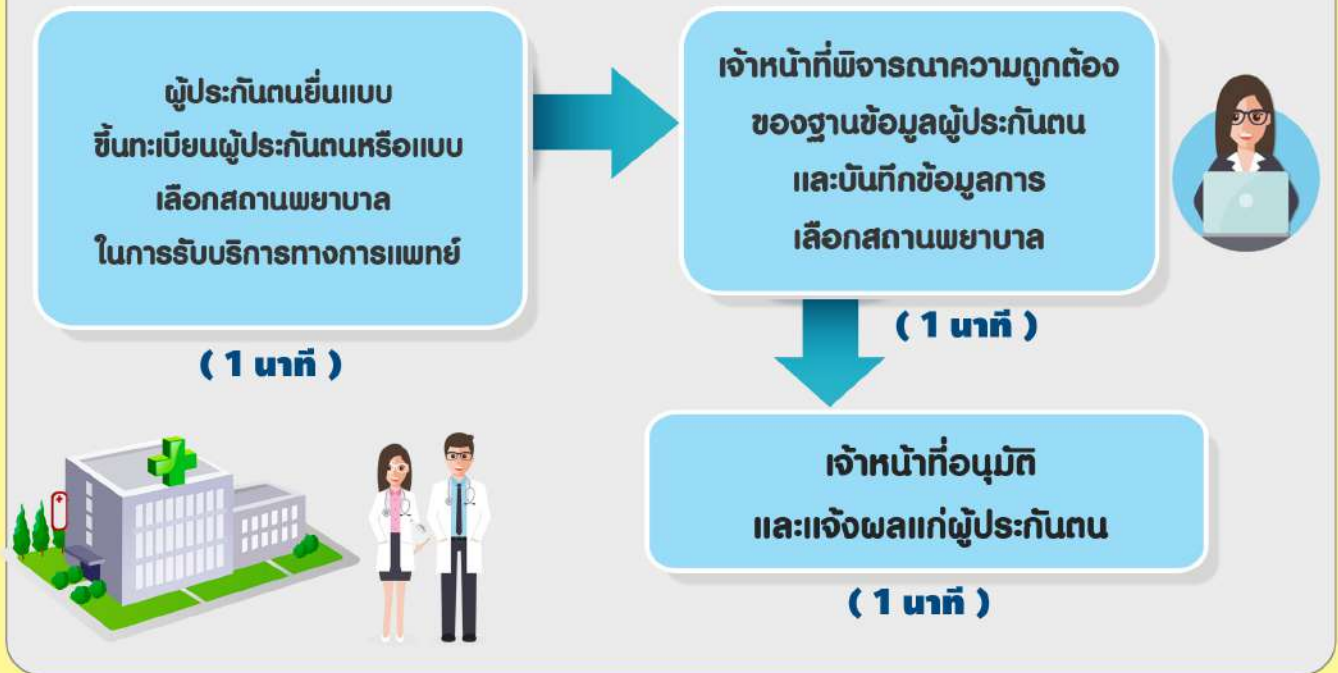




## การกำหนดสิทธิ/การเปลี่ยนสถานพยาบาลในการรับบริการทางการแพทย์



### กระบวนการ ขั้นตอนและระยะเวลา



### ช่องทางการให้บริการ

สำนักงานประกันสังคมทุกแห่งทั่วประเทศ  
[www.sso.go.th](http://www.sso.go.th)



### ช่องทางการติดต่อ/ร้องเรียน



สำนักงานประกันสังคมทุกแห่งทั่วประเทศ  
 โทรสายด่วน 1506 (บริการ 24 ชม.)  
[www.sso.go.th](http://www.sso.go.th)

